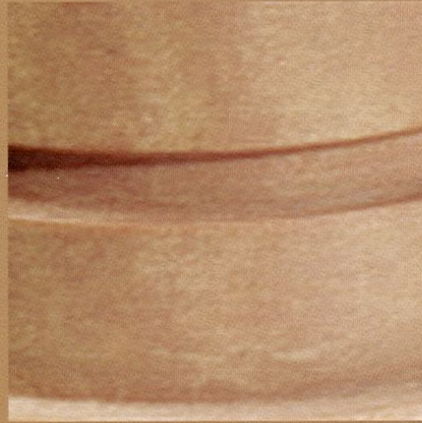


# AISLANTES



## BAQUELITA

### CARACTERÍSTICAS

Tiene buenas características mecánicas y dieléctricas. Es un aislante de calor y electricidad, resistente al agua y a los disolventes. Plástico termoestable, una vez que se enfría no puede volver a ablandarse.

### APLICACIONES

Resulta adecuado para aislar elementos en cuadros de distribución y maniobra. Se emplea como sustituto del celuloide, en fabricación de todo tipo de elementos para la industria, el hogar, ...

## CELOTEX

### CARACTERÍSTICAS

Gran resistencia mecánica y dieléctrica. Buen coeficiente de rozamiento, alta resistencia al choque y a las vibraciones.

### APLICACIONES

Fabricación de cojinetes y rodillos para la industria siderometalúrgica, engranajes, piezas de desgaste, piezas aislantes y mecánicas para la industria en general.

## OTROS MATERIALES

Fibra de vidrio, Mica,...